



**Objecte:** Urna cinerària

**Cronologia:** Bronze final i primera Edat del ferro (1100 / 600 aC)

**Material:** Ceràmica

**Procedència:** Camp d'urnes de El Calvari (el Molar)

**Funció:** Contenir les cendres dels difunts, un cop incinerats i l'aixovar.



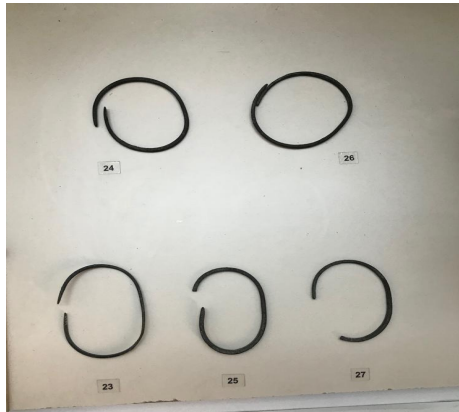
**Object:** Cinerary urn

**Chronology:** Final Bronze Age and beginning of Iron Age (1100 / 600 BC)

**Material:** Ceramic

**Origin:** Urns field of El Calvari (El Molar)

**Function:** Contain ashes and trousseau.



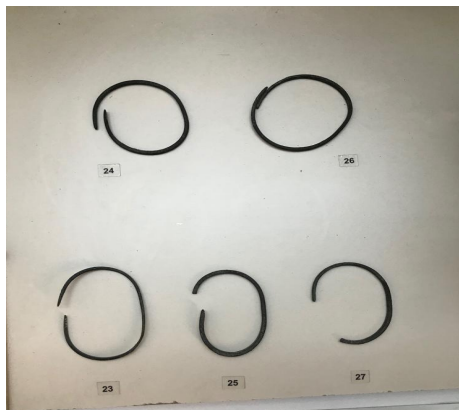
**Objecte:** Braçalets

**Cronologia:** Del 2500 al 1800 aC

**Material:** Bronze

**Procedència:** Coves del Cingle Blanc (Arbolí)

**Funció:** Guarniment personal / aixovar.



**Object:** Bracelets

**Chronology:** 2500 / 1800 BC

**Material:** Bronze

**Origin:** Shelters of Cingle Blanc (Arbolí)

**Function:** Personal garnishment / trousseau.